

### Almwanderung auf die Hochkaseralm

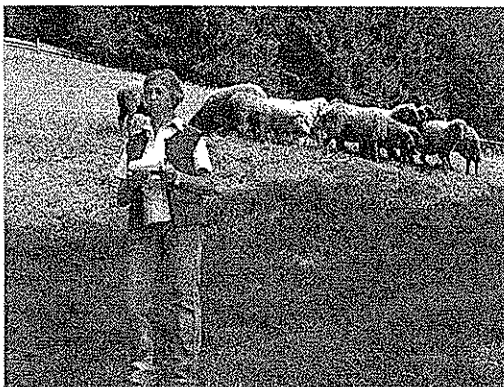
Am Sonntag, den 10. Juli 2011 fand bei herrlichem Bergwetter die diesjährige Almwanderung auf die Hochkaseralm in Eschenau statt.

Landesobmann Jakob Pirchner freute sich zahlreiche Züchterkollegen aus Salzburg und den angrenzenden Bundesländern und auch aus Deutschland begrüßen zu dürfen. Landtagsabgeordneter Robert Zehentner betonte in seinen Grußworten vor allem die Wichtigkeit der Wertschätzung heimischer, regionaler Produkte.

Bei der Anfahrt konnten die mehr als 150 Teilnehmer die Braunen Bergschafe des Zuchtbetriebes Maria und Georg Ellmauer besichtigen. Nach der gemeinsamen Wanderung fand bei einer wunderschönen Kapelle auf der Hochkaseralm ein Wortgottesdienst statt, welcher sehr schön von Kindern und Waisenbläsern musikalisch umrahmt wurde. Anschließend erfolgte die Besichtigung der Tauernscheckenherde mit ca. 70 Tieren.

Von zahlreichen Wanderern wurde das herrliche Bergwetter genützt um noch den Aufstieg auf den Klingspitz zu wagen und die Aussicht auf den Hochkönig zu genießen. Für das leibliche Wohl wurde auf der Hochkaseralm bestens gesorgt. Durch einen Ziehharmonikaspieler und eine Schnalzergruppe fand die Almwanderung einen gemütlichen Ausklang mit herrlichem Blick auf die umliegenden Berge.

Ein herzlicher Dank gilt vor allem der Familie Aschaber und der Familie Ellmauer für die Organisation der Almwanderung und der Familie Schaupper von der Hochkaseralm für die Bewirtung.



## Vermarktungszentrum Bergheim

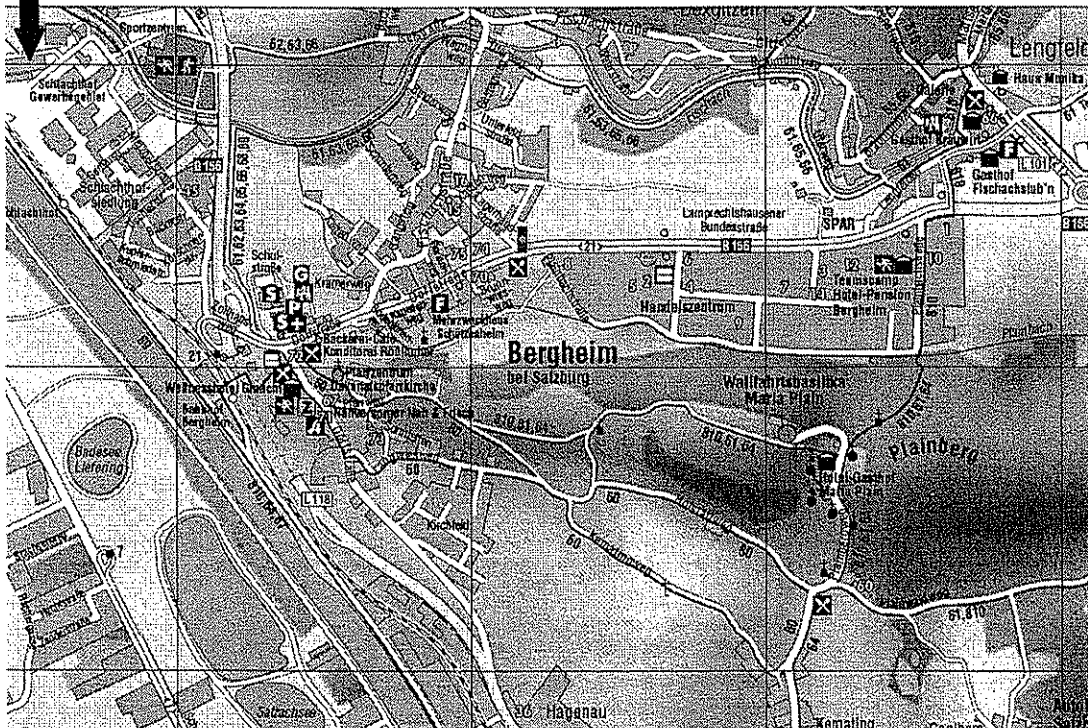
Die Vermarktung im Vermarktungszentrum Bergheim ist nunmehr vollständig angelaufen. Der Umbau der ersten Stallung ist abgeschlossen. Die Sortierung, sowie die Adaptierung der zweiten Stallung werden vor dem Herbst vollendet sein.

Es ist sehr erfreulich, dass die Stimmen der langjährigen Lieferanten sehr positiv ausfallen. Helle, saubere Stallflächen und ausreichend Park- und Rangierflächen sind die perfekte Visitenkarte für den Hauptumschlagplatz der Salzburger Schaf- und Ziegenbauern. Die zentrale Lage in Bergheim kommt zusätzlich dem Verkauf sehr entgegen. Die Nähe zum Schlachthof erleichtern Zu- und Abtransporte um ein Vielfaches.

Um unserer Produzentenseite bei weiteren Transportwegen hilfreich zur Seite zu stehen wird seitens des Verbandes an einer Logistikköpfung gearbeitet. Ein Grobkonzept steht bereits und läuft ab Frühherbst in den Gauen an. Wie jedoch von einer Vielzahl an Lieferanten bereits angekündigt wird verstärkt von Bauernseite auf Transportgemeinschaften umgestiegen.

Der Hauptanlieferntag Montag wurde ebenfalls bereits gut angenommen. Zwischen 17:00 Uhr – 18:00 Uhr werden die Lämmer und Altschafe für eine Woche eingekauft, sortiert und den einzelnen Abnehmern zugeordnet. Dies ist nun leichter möglich, da mit dem Endausbau 16 Boxen mit Größen zwischen 15 – 20 Tieren zur Verfügung stehen. Der bisherige Übernahmetag Mittwoch wird zukünftig nur mehr als Verladetag genutzt.

**Adresse:** Nutzviehmarkt Bergheim, Ende Metzgerstraße , 5101 Bergheim



### **Anfahrt:**

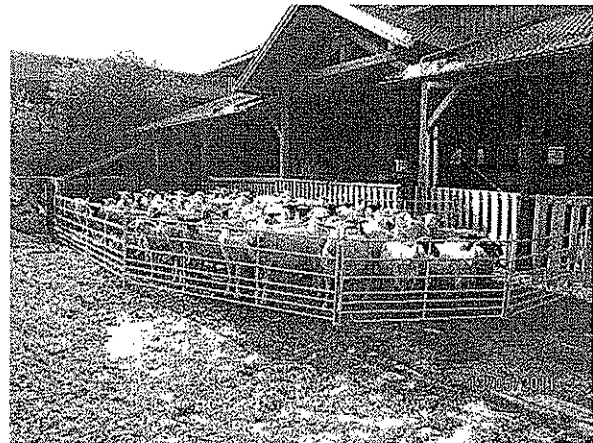
Autobahnabfahrt Salzburg – Nord, Richtung Bergheim, Ortsende Bergheim – Richtung Alpenrind Salzburg (Schlachthof), weiterfahren bis Ende Metzgerstraße

### Neuer Arbeitskreis gegründet!

Anfang Juni wurde ein Arbeitskreis für Fleischrassezüchter gegründet. Im Rahmen des Arbeitskreises wurden Fleischleistungsprüfungen durchgeführt und die Ergebnisse der letzten Jahre analysiert und interpretiert. Damit steht auch den Fleischrassezüchtern das umfassende Beratungsangebot der Arbeitskreise zur Verfügung.

Auch dieses Jahr werden im Herbst geförderte Grundfutteruntersuchungen für alle Arbeitskreismitglieder angeboten werden. Dadurch wird die Heu- und Silagequalität erhoben und eventuelle nicht wetterbedingte Managementfehler aufgezeigt. So ist es möglich eine bedarfsgerechte Fütterung der Tiere mit einem möglichst hohen Grundfutteranteil in der Ration zu erreichen.

In den bestehenden Arbeitskreisen werden wir die Sennerei Zillertal und einen Ziegenmilchbetrieb besuchen sowie die Versteigerung in Wels und einen Schafmilch- und Lämmermastbetrieb.



MIT UNTERSTÜTZUNG VON



**Land Salzburg**  
Für unser Land!



**lk**  
landwirtschaftskammer  
salzburg



### Neue Postanschrift

Die Postanschrift des Salzburger Landesverbandes für Schafe und Ziegen wurde geändert. Die neue PLZ lautet **5020** Salzburg, anstelle von 5024 Salzburg.



Garantiert das Beste für Ihr Tier!

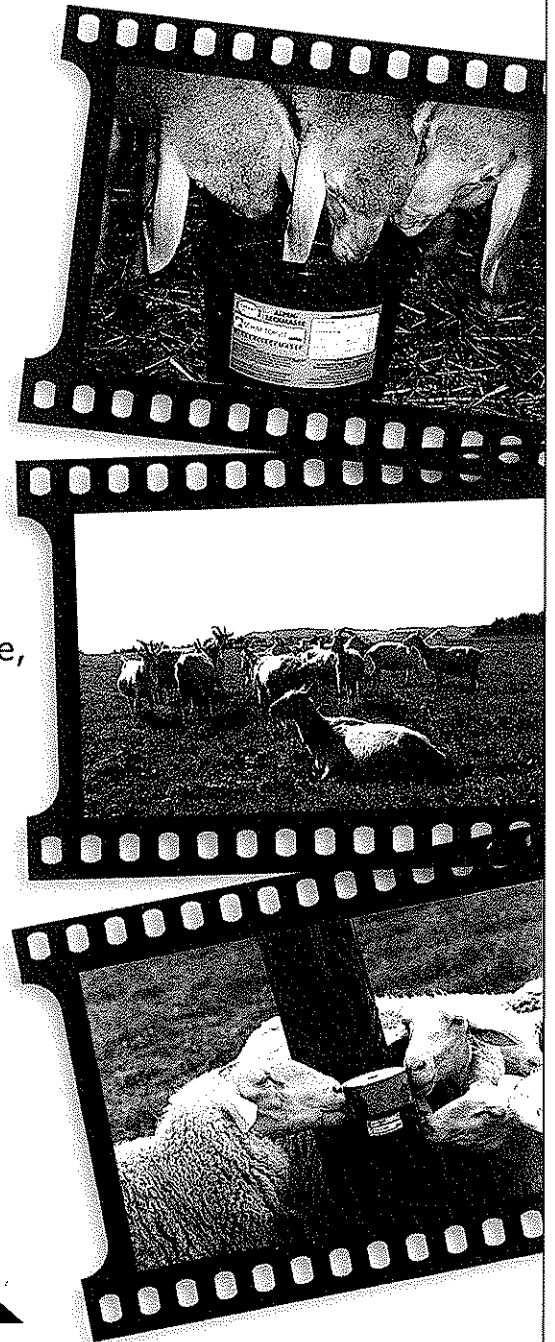
# Schafe



Qualitätsfutter  
für Biobetriebe

## Das Beste für die Ziegen- und Schaf-Fütterung

- ✓ Ziegenkorn Lac/Schafkorn Lac  
Leistungsfutter mit pansenstabilem Eiweiß und Puffersubstanzen, speziell für die Schaf- und Ziegenmilchproduktion
- ✓ Lämmerkorn Top  
Ergänzungsfutter für die intensive Lämmermast mit Stroh/Heu
- ✓ Schafkorn  
Lämmeraufzucht- und Mastfutter, für eine wirtschaftliche Lämmermast
- ✓ Alpenkorn Lämmer  
Schaf-, Ziegen- und Lämmerfutter für Biobetriebe, Bio-Austria-Qualität
- ✓ Schafvit  
Mineralfutter ohne Kupferzusatz, für Biobetriebe zugelassen
- ✓ Alpenleckstein für Schafe
- ✓ Alpenleckmasse Schaf TopVit
- ✓ Alp Mil Lämmermilch



wirtschaftlich, leistungs-  
und tiergerecht

...Fachberatung inklusive



exklusiv im

**LAGERHAUS**





**Ganz in Ihrer Nähe!**

- > HAUS- UND GARTENMARKT**
- > LANDWIRTSCHAFT**
- > BAUSTOFFE**
- > ENERGIE - Treib- und Brennstoffe**

